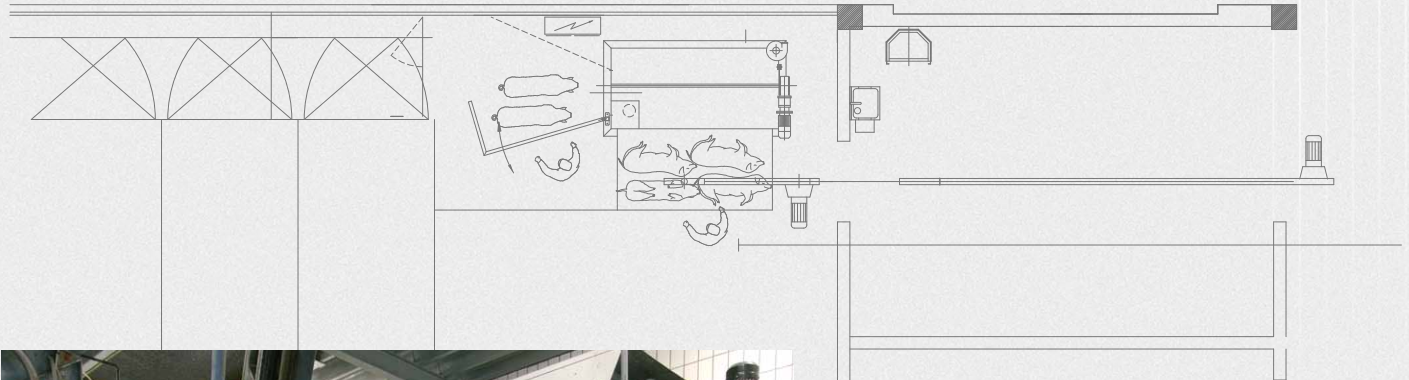


DipLift



Mindre stressede dyr giver bedre kødkvalitet.

*Mit weniger gestressten Tieren
wird eine bessere Fleischqualität erreicht.*

*Less stressfull animals will result
in better meat quality.*

Information:

Ved bedøvning med CO₂ (kuldioxid) opnår man:

- Muskelafslappede slagtekroppe
- Færre blodudtrækninger
- Mindre afpuds, mindre spild og mindre PSE
- Hurtig og jævn afblødning med større blodmængde
- Lettere stikning, efterbehandling og opskæring

Universielt anlæg, specielt velegnet til mindre slagterier.

Butina CO₂-anlæg fremstilles i tre hovedtyper. Fælles for dem er den automatiske drift og den automatiske regulering af bedøvningsatmosfæren.

CO₂-Betäubung (Kohlensäure) hat viele Vorteile:

- Vollkommen entspannte Tierkörper
- Weniger innere Verletzungen, weniger blutige Fleischabschnitte; weniger Abfall
- Niedriger pH-Wert, bessere Haltbarkeit
- Schnelles und gleichmäßiges Entbluten mit größerer Blutausschüttung
- Leichtes Stechen, leichtere Nachbehandlung und Aufschlachten

Universal-Anlage, besonders für kleine Schlachthöfe.

Es sind drei Haupttypen der CO₂-Anlagen erhältlich; Hauptmerkmale sind der automatische Betrieb und die automatische Regulierung der CO₂-Atmosphäre.

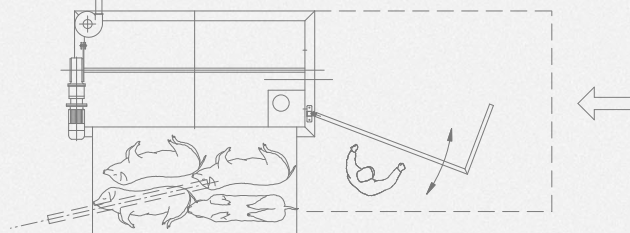
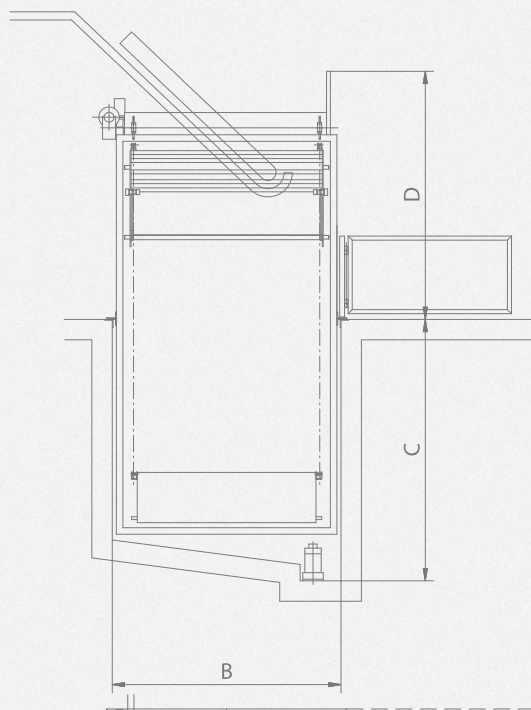
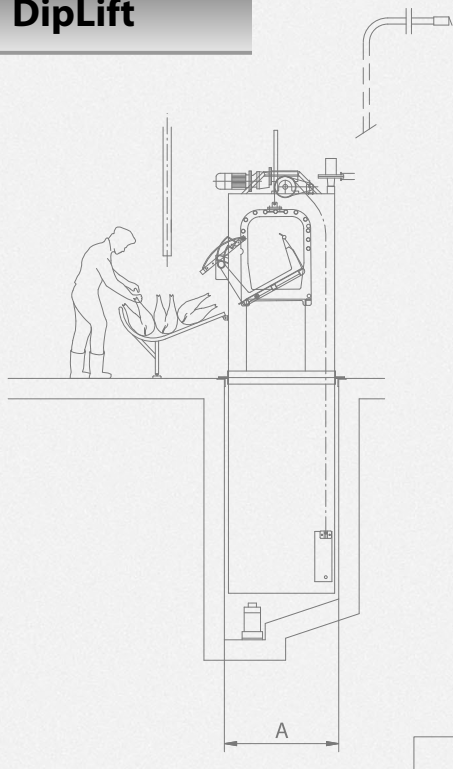
CO₂ (carbon dioxide) anaesthesia has many advantages:

- Entirely relaxed carcasses
- Fewer internal bruises
- Less bloody meat trimmings, less waste
- Less release of P.S.E
- Rapid and steady bleeding with larger quantity of blood recovered
- Easier sticking and cutting-up

Universal system, suitable for small slaughterhouses.

There are three main types of CO₂-plants available. Common features are automatic operation and automatic control of the CO₂-atmosphere.

DipLift



Data

Model	Diplift XL	
Stun time / sec.	80 / 100	
Pigs / pr. box	5 / 5	
Capacity / pr. hour	119 / 105	
Installed kW	5	
Air l/min.	4,1	
Dimensions (mm)	A	1.520
	B	2.800
	C	3.200
	D	3.037
Weight (t)	4	